

RESULTADOS ECONÓMICOS DE MODELOS PRODUCTIVOS PORCINOS

Informe N° 33. Abril 2019



INDICE

Introducción	3
<u>Modelo 1 Producción de lechones con 10 madres sin asistencia técnica</u>	<u>5</u>
<u>Modelo 2 Producción de lechones con 10 madres y asistencia técnica</u>	<u>7</u>
<u>Modelo 3 Ciclo completo con 60 madres sin asistencia técnica</u>	<u>12</u>
<u>Modelo 4 Ciclo completo con 60 madres y asistencia técnica</u>	<u>14</u>
<u>Modelo 5 Producción de lechones con 10 madres sin asistencia técnica, uso de alimentos alternativos</u>	<u>19</u>
<u>Modelo 6 Producción de lechones con 10 madres y asistencia técnica, uso de alimentos alternativos.</u>	<u>21</u>



Introducción

Este documento elaborado en el marco del Proyecto “Gestión productiva y económica de pequeños y medianos emprendimientos porcinos de Argentina y Uruguay vinculados al CIAP” presenta estimaciones sobre comportamientos de resultados económicos de modelos productivos y tiene como propósito aportar información que favorezca la inclusión de productores, mejore la calidad de vida y optimice recursos de las economías locales.

Los modelos fueron elaborados por equipos técnicos del CIAP. Los resultados estimados según procedimientos metodológicos del Sistema Costo de Producción Porcina Simulación (CPPS V3.0), consideran valores económicos de insumos no durables (gastos) y pérdida de valor anual de bienes durables como instalaciones, máquinas y herramientas y reproductores de reposición externa (amortizaciones); y son expresados a valor monetario del último mes indexados según el Índice de Precios Internos Mayoristas del Instituto Nacional de Estadísticas y Censos.

La variación de precios mensuales de productos e insumos intervinientes se ajustan para:

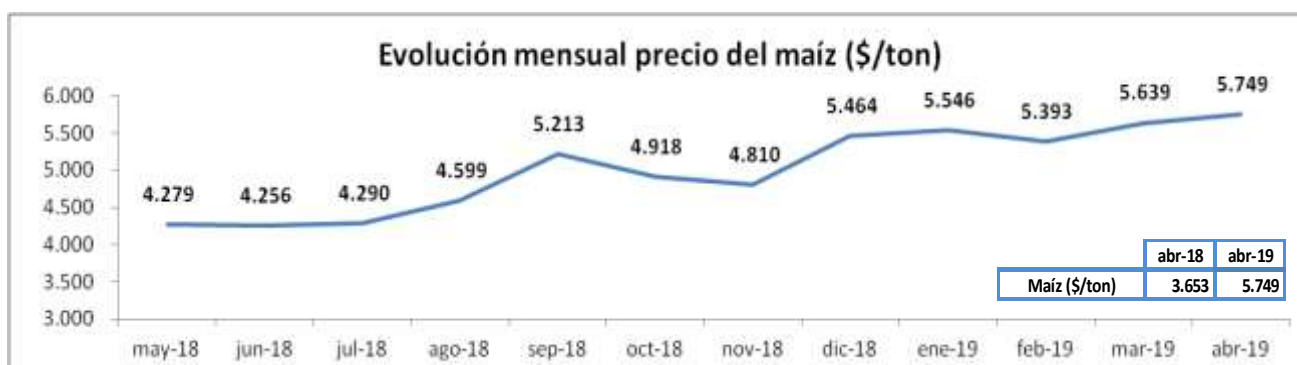
Las categorías de animales, según precio del capón publicados por el Ministerio de Agroindustria. Presidencia de la Nación. Informe semanal de carnes. Precios porcinos. Precios Promedio Ponderados capón general (Clasificación Resolución SAGPyA 144/05).

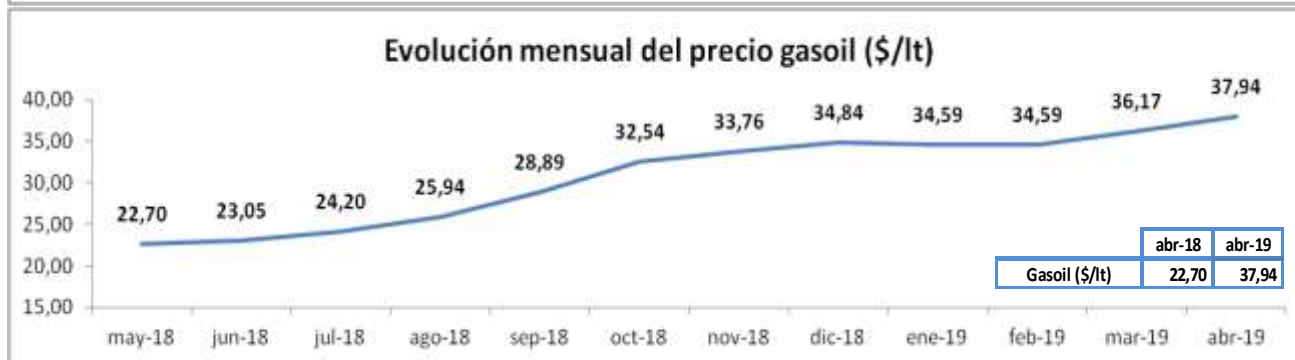
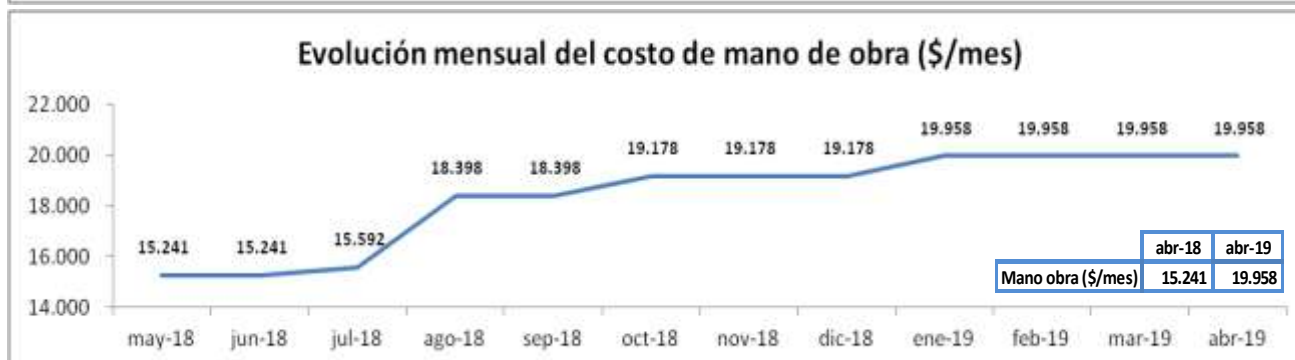
Las raciones de alimentos, para los modelos 1, 2, 3 y 4, según precio del maíz tomado de la Bolsa de Comercio de Rosario. Precios corrientes expresados en \$/Tn por mercadería, entrega inmediata, pago contado, puesto sobre camión y/o vagón en zona Rosario. Para los modelos 5 y 6, según el precio del gasoil de YPF en Capital Federal y precio de la soja tomado de Bolsa de Comercio Rosario.

Los costos de mano de obra, según valor del salario del peón rural tomado de RENATRE.

Los gastos de sanidad e higiene, según precios sin IVA de vacuna circovirus, tomada de comercio de la ciudad de Río Cuarto.

Los valores de instalaciones, maquinas, herramientas y de gastos de infraestructura, según variación del dólar tomando el valor promedio compra-venta última semana de cada mes según cotización Banco de la Nación Argentina.





Modelo 1: Producción de lechones con 10 madres sin asistencia técnica

Descripción

Sistema de producción de lechones al aire libre, instalaciones precarias, sin asistencia técnica, alimentación con maíz molido de producción propia sin diferenciación por categoría, servicio natural continuo, reposición interna, venta de lechones al destete (precio neto de venta, descontando los gastos de faena).

Datos físicos

N° padrillos	1
N° madres	10
Reposición hembras % anual	25
Peso venta reproductores descarte kg/cabeza	250
Mortandad reproductores cabezas/año	1
Partos/madre/año	1,16
Lechones nacidos vivos/parto	9
Mortandad lechones en lactancia %	20
Duración de la lactancia en días	60
Cantidad lechones vendidos cabezas/madre/año	8
Peso venta lechón faenado kg/cabeza	10
Consumo alimento reproductores kg/día	3,3

Datos económicos

Valor actual de instalaciones usadas en dólar	1.335
Valor de mercado de máquinas y herramientas usadas en dólar	1.335
Valor a nuevo reproductores expresado en kg capón/cabeza	137
Valor venta kg lechón expresado en kg capón	4,12
Valor kg descarte expresado en kg capón	0,70
Precio promedio ponderado alimento reproductores en kg maíz	1,05
Gasto de estructura mensual en dólar	47



Resultados económicos a valores constantes mes de marzo

	may-18	jun-18	jul-18	ago-18	sep-18	oct-18	nov-18	dic-18	ene-19	feb-19	mar-19	abr-19
Ingresos venta productos y subproductos \$/mes	10.991	10.517	10.283	10.273	11.031	11.128	11.366	11.635	11.834	12.154	12.012	12.194
Gastos de alimentación \$/mes	8.190	7.745	7.455	7.720	8.431	6.963	6.628	7.522	7.545	7.295	7.388	7.236
Gastos de estructura \$/mes	4.759	5.054	4.771	5.746	6.320	5.198	5.289	5.267	5.093	5.292	5.658	5.635
Amortizaciones de bienes durables \$/mes	454	485	457	555	611	498	506	503	485	505	542	539
Costo total \$/mes	13.403	13.283	12.682	14.021	15.361	12.659	12.423	13.293	13.123	13.092	13.588	13.410
Costo de producción lechón \$/kg	185,49	184,36	175,68	195,78	214,81	174,13	170,25	182,93	180,10	179,19	186,82	183,89
Precio de venta lechón \$/kg	149,32	142,87	139,70	139,56	149,86	151,17	154,41	158,06	160,76	165,11	163,18	165,65
Rendimiento equilibrio kg lechón/madre/año**	147	145	135	145	143	100	93	97	93	90	98	95
Beneficio económico \$/mes	-2.412	-2.766	-2.399	-3.748	-4.330	-1.531	-1.056	-1.658	-1.289	-939	-1.576	-1.216
Capital Invertido propio sin tierra \$	250.370	252.915	241.727	270.749	295.868	255.060	256.652	263.641	260.033	265.712	275.774	275.103
Rentabilidad mensual del capital invertido %*	-1,47%	-1,58%	-1,37%	-1,85%	-1,88%	-0,68%	-0,45%	-0,69%	-0,54%	-0,38%	-0,60%	-0,44%

***Rentabilidad:** eficiencia económica en el uso de capitales propios, excluyendo la tierra, por parte de la actividad bajo estudio.

****Rendimiento de equilibrio:** producción anual en kilogramos por madre que se necesita vender para cubrir los costos.



Modelo 2: Producción de lechones con 10 madres y asistencia técnica

Descripción

Sistema de producción de lechones al aire libre, instalaciones precarias con asistencia técnica, alimentación con maíz molido de producción propia diferenciada por categoría, servicio natural continuo, reposición externa. Engorde de lechones destetados hasta 12 kg (precio neto de venta descontando los gastos de faena).

Datos físicos

N° padrillos	1
N° madres	10
Reposición hembras % anual	35
Peso venta reproductores descarte kg/cabeza	250
Mortandad reproductores cabezas/año	1
Partos/madre/año	1,81
Lechones nacidos vivos/parto	10
Mortandad lechones en lactancia %	18
Duración de la lactancia en días	28
Cantidad lechones vendidos cabezas/madre/año	15
Peso venta lechón faenado kg/cabeza	12
Consumo alimento reproductores kg/día	3,3
Conversión engorde (kg alimento consumido/kg carne producidos)	1

Datos económicos

Valor actual de instalaciones usadas en dólar	1.335
Valor de mercado de máquinas y herramientas usadas en dólar	1.335
Valor a nuevo madres expresado en kg capón/cabeza	206
Valor a nuevo padrillos expresado en kg capón/cabeza	240
Valor venta kg lechón expresado en kg capón	4,46
Valor kg descarte expresado en kg capón	0,89
Precio promedio ponderado alimento reproductores en kg maíz	1,22
Precio promedio ponderado alimento lechones en kg maíz	3,69
Gastos de sanidad por cabeza/año expresado en dosis vacuna circovirus	1,10
Gastos de asesoramiento mensual expresado en kg capón	34
Gasto de estructura mensual en dólar	67



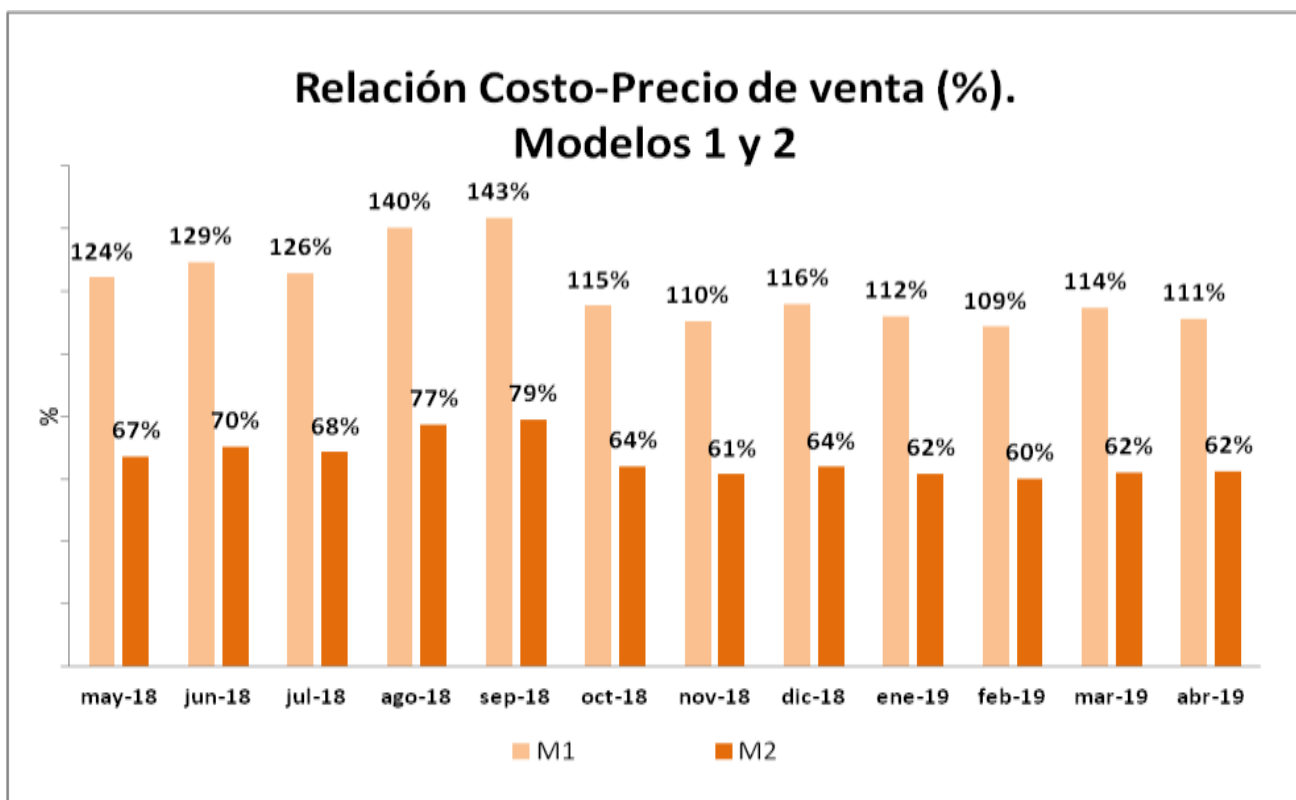
Resultados económicos a valores constantes mes de marzo

	may-18	jun-18	jul-18	ago-18	sep-18	oct-18	nov-18	dic-18	ene-19	feb-19	mar-19	abr-19
Ingresos venta productos y subproductos \$/mes	25.962	24.841	24.290	24.266	26.057	26.285	26.848	27.482	27.953	28.709	28.372	28.803
Gastos de alimentación \$/mes	9.234	8.732	8.405	8.705	9.505	7.851	7.473	8.481	8.507	8.225	8.005	7.840
Gastos sanidad e higiene \$/mes	522	546	521	654	725	635	618	617	610	619	599	633
Gastos asesoramiento \$/mes	1.244	1.191	1.164	1.163	1.249	1.260	1.287	1.317	1.340	1.376	1.360	1.380
Gastos de estructura \$/mes	6.799	7.219	6.815	8.209	9.028	7.425	7.555	7.524	7.275	7.560	8.083	8.541
Amortizaciones de bienes durables \$/mes	315	352	327	426	472	358	363	357	336	352	391	0
Costo total \$/mes	18.114	18.040	17.233	19.156	20.979	17.528	17.295	18.297	18.068	18.132	18.438	18.815
Costo de producción lechón \$/kg	108,73	108,82	103,66	116,66	128,04	104,60	102,73	109,17	107,37	107,41	109,65	111,97
Precio de venta lechón \$/Kg	161,76	154,77	151,34	151,19	162,35	163,77	167,28	171,23	174,16	178,87	176,78	179,46
Rendimiento equilibrio kg lechón/madre/año**	182	181	168	183	180	128	119	124	118	115	115	111
Beneficio económico \$/mes	7.848	6.802	7.057	5.109	5.077	8.757	9.552	9.185	9.885	10.576	9.935	9.988
Capital Invertido propio sin tierra \$	288.937	290.810	278.512	309.534	337.805	295.691	298.112	305.542	302.217	309.230	317.385	327.594
Rentabilidad mensual del capital invertido %*	4,13%	3,38%	3,50%	2,20%	1,93%	3,33%	3,51%	3,29%	3,54%	3,68%	3,26%	3,05%

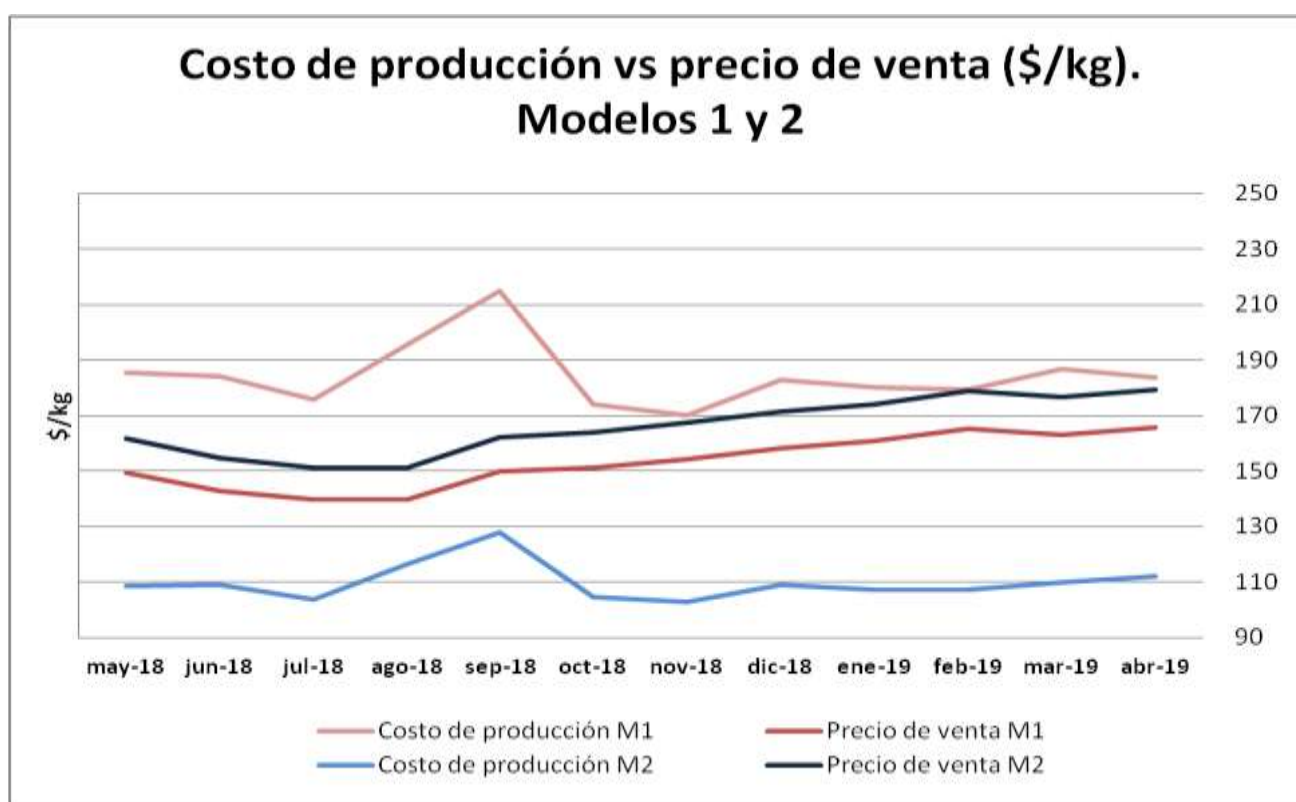
***Rentabilidad:** eficiencia económica en el uso de capitales propios, excluyendo la tierra por parte de la actividad bajo estudio.

****Rendimiento de equilibrio:** producción anual en kilogramos por madre que se necesita vender para cubrir los costos



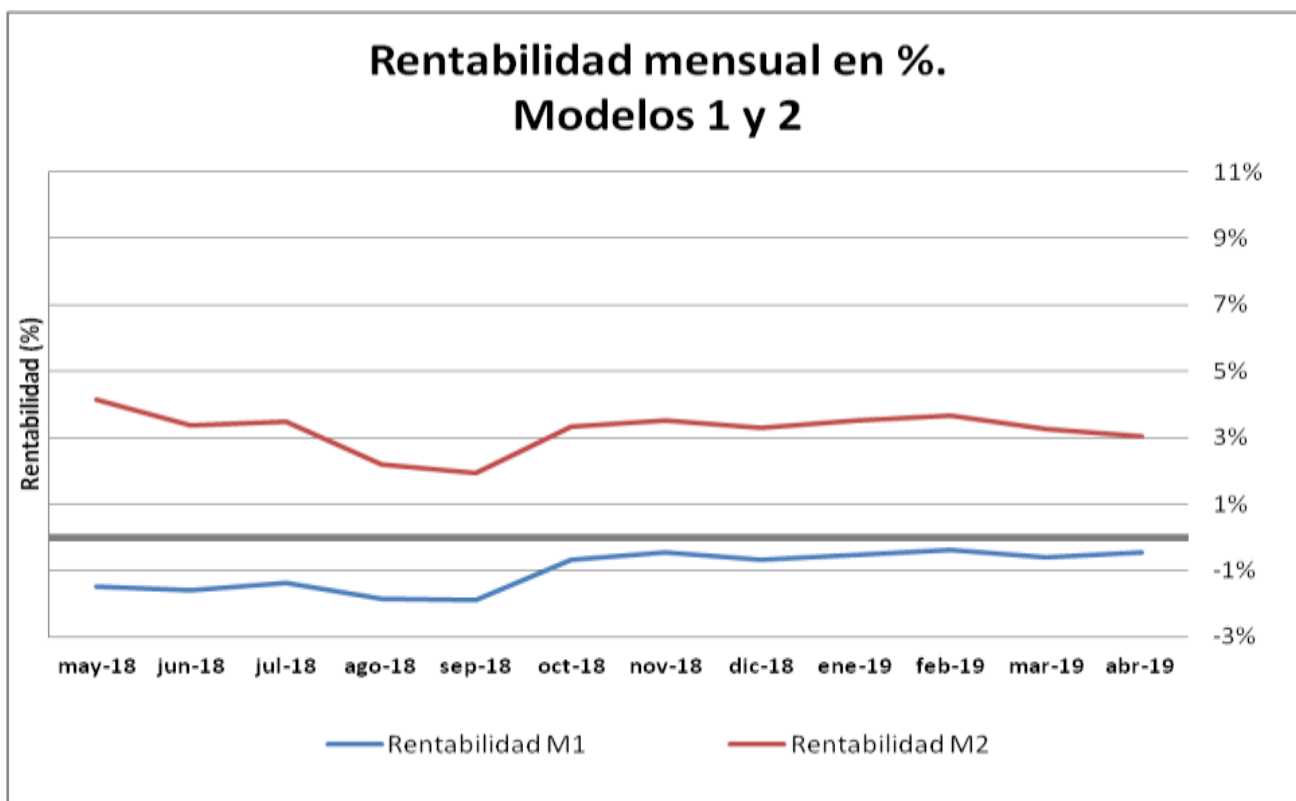


Fuente: elaboración propia.

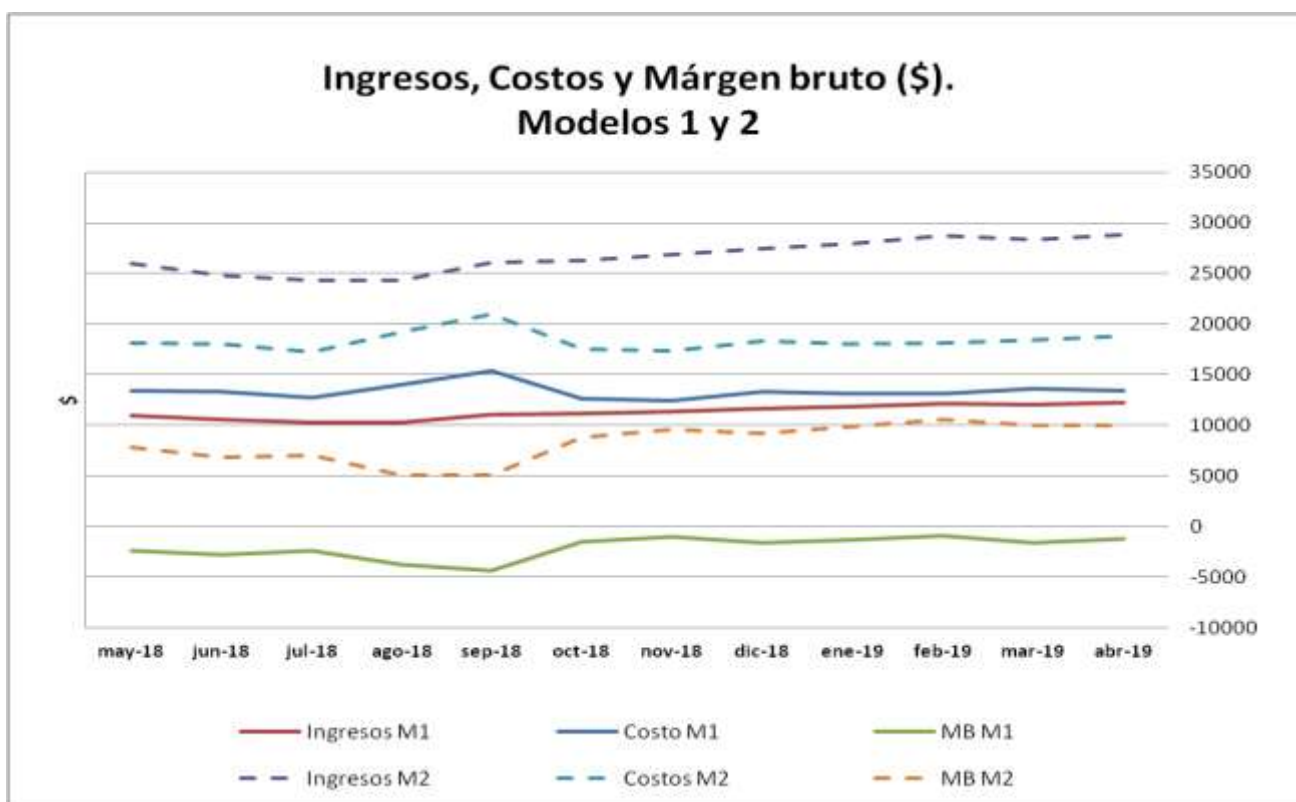


Fuente: elaboración propia.





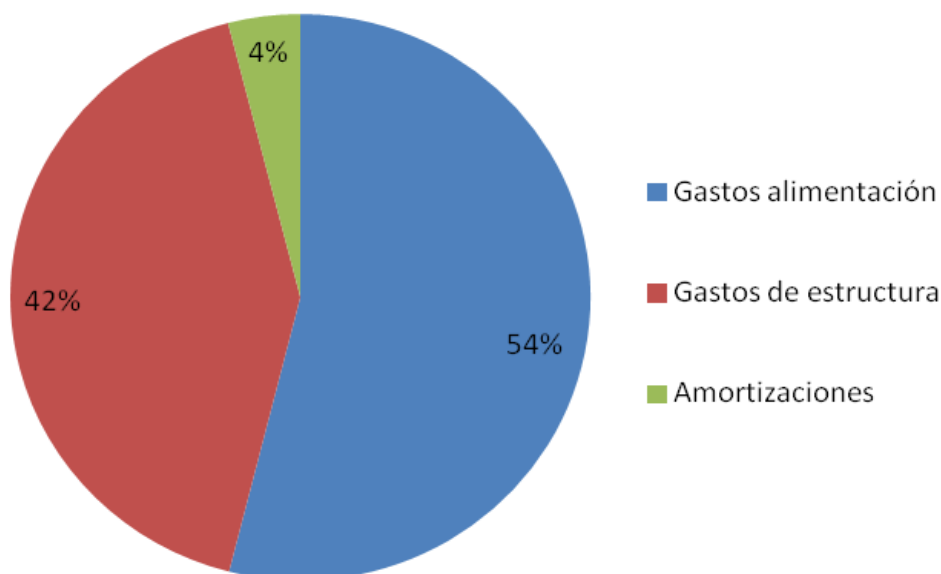
Fuente: elaboración propia



Fuente: elaboración propia

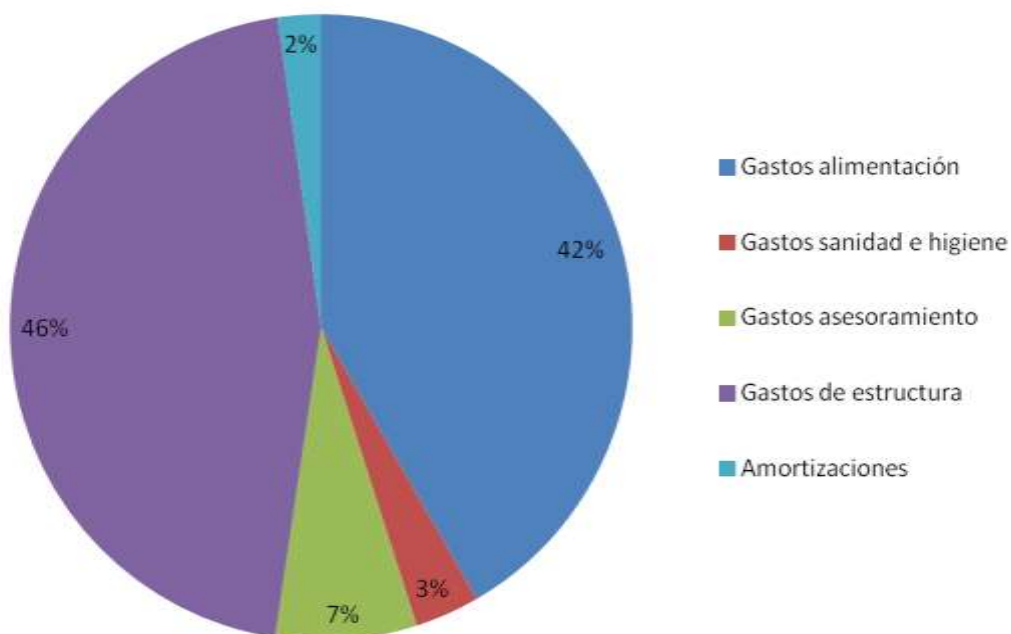


Composición del costo. Modelo 1



Fuente: elaboración propia

Composición del costo. Modelo 2



Fuente: elaboración propia



Modelo 3: ciclo completo, 60 madres sin asistencia técnica

Descripción

Sistema productivo de ciclo completo, a campo, con servicio natural dirigido y reposición interna. Sin asesoramiento profesional. Instalaciones específicas de bajo nivel de inversión. Producción propia de maíz para alimentación (se valoró a costo de oportunidad). Mano de obra familiar más un empleado permanente.

Datos físicos

N° madres	60
N° padrillos	3
Reposición hembras % anual	25
Partos/madre/año	1,98
Lechones nacidos vivos/parto	8
Mortandad lechones en lactancia %	20
Duración de la lactancia en días	35
Peso al destete en kg	8
Edad a la venta en días	195
Peso promedio a la venta capón kg/cabeza	110
Cabezas vendidas madre/año	11
Kg de carne vendidos madre/año	1.218
Conversión engorde (Kg alimento consumidos/kg carne producidos)	3,4

Datos económicos

Valor actual de instalaciones usadas en dólar	30.515
Valor de mercado de máquinas y herramientas usadas en dólar	22.251
Valor a nuevo madres expresado en kg capón/cabeza	271
Valor a nuevo padrillos expresado en kg capón/cabeza	922
Valor venta kg capón	48,13
Valor kg descarte expresado en kg capón	0,62
Precio promedio ponderado alimento en el engorde en kg maíz	1,36
Gasto de estructura mensual en dólar	381
Gastos sanidad por cabeza/año expresado en dosis vacuna circovirus	5,25
Gastos mano de obra mensual expresado en kg de capón	678



Resultados económicos a valores constantes mes de marzo

	may-18	jun-18	jul-18	ago-18	sep-18	oct-18	nov-18	dic-18	ene-19	feb-19	mar-19	abr-19
Ingresos venta productos y subproductos \$/mes	273.664	261.849	256.040	255.779	274.659	277.068	283.000	289.685	294.645	302.613	299.069	303.605
Gastos de alimentación \$/mes	262.963	248.665	239.368	247.886	270.689	223.571	212.805	241.526	242.250	234.242	237.211	232.324
Gastos de sanidad e higiene \$/mes	12.749	13.332	12.733	15.989	17.712	15.507	15.093	15.079	14.900	15.114	14.636	15.465
Gastos mano de obra \$/mes	23.182	22.038	21.533	24.543	23.641	21.575	21.000	20.981	21.574	21.454	20.776	19.958
Gastos de estructura \$/mes	38.848	41.251	38.942	46.904	51.586	42.428	43.169	42.994	41.571	43.200	46.186	45.994
Gastos comercialización \$/mes	2.701	2.584	2.527	2.525	2.711	2.735	2.793	2.859	2.908	2.987	2.952	2.997
Amortizaciones de bienes durables \$/mes	10.806	11.335	10.743	12.684	13.918	11.696	11.905	11.895	11.572	12.008	12.719	12.694
Costo total \$/mes	351.247	339.205	325.845	350.530	380.257	317.512	306.766	335.334	334.775	329.005	334.480	329.432
Costo de producción del capón \$/kg	56,13	54,22	52,06	56,12	60,89	50,57	48,77	53,43	53,31	52,31	53,23	52,38
Precio de venta capón \$/kg	43,39	41,51	40,59	40,55	43,55	43,93	44,87	45,93	46,71	47,98	47,42	48,13
Rendimiento equilibrio kg capón /madre/año**	2.396	2.300	2.156	2.248	2.188	1.577	1.449	1.550	1.502	1.427	1.423	1.325
Beneficio económico \$/mes	-77.584	-77.356	-69.805	-94.751	-105.599	-40.444	-23.766	-45.649	-40.131	-26.391	-35.411	-25.827
Capital Invertido propio sin tierra \$	6.344.882	6.301.845	6.034.191	6.674.800	7.266.515	6.183.532	6.127.622	6.433.078	6.373.283	6.418.056	6.608.846	6.561.690
Rentabilidad mensual del capital invertido %*	-1,86%	-1,77%	-1,60%	-1,89%	-1,87%	-0,74%	-0,42%	-0,78%	-0,68%	-0,44%	-0,56%	-0,39%

***Rentabilidad:** eficiencia económica en el uso de capitales propios, excluyendo la tierra por parte de la actividad bajo estudio.

****Rendimiento de equilibrio:** producción anual en kilogramos por madre que se necesita vender para cubrir los costos.



Modelo 4: Ciclo completo, 60 madres y asistencia técnica

Descripción

Sistema productivo de ciclo completo, a campo, con inseminación artificial, reposición interna. Con asesoramiento profesional. Buenas instalaciones generales e instalaciones específicas de bajo nivel de inversión. Producción propia de maíz para alimentación (se valoró a costo de oportunidad). Mano de obra familiar más un empleado permanente.

Datos físicos

N° madres	60
N° padrillos	2
Reposición hembras % anual	30
Mortandad reproductores cabezas/año	1
Partos/madre/año	2,2
Lechones nacidos vivos/parto	10,7
Mortandad lechones nacidos vivos %	15
Duración de la lactancia en días	21
Peso al destete en kg	7
Edad a la venta en días	162
Peso promedio a la venta capón kg/cabeza	110
Cabezas vendidas por madre/año	19
Kg de carne vendidos madre/año	2121,4
Conversión engorde (kg alimento consumidos/kg carne producidos)	2,8

Datos económicos

Valor actual de instalaciones usadas en dólar	30.515
Valor de mercado de máquinas y herramientas usadas en dólar	22.251
Valor a nuevo madres expresado en kg capón/cabeza	271
Valor a nuevo padrillos expresado en kg capón/cabeza	922
Valor venta kg capón \$/kg	48,13
Valor kg descarte expresado en kg capón	0,62
Precio promedio ponderado alimento en el engorde en kg maíz	1,48
Gastos de estructura mensual en dólar	381
Gastos de sanidad por cabeza/año expresado en dosis vacuna circovirus	6,6
Gastos de asesoramiento mensual expresado en kg capón	189
Gastos mano de obra mensual expresado en kg de capón	678



Resultados económicos a valores constantes mes de marzo

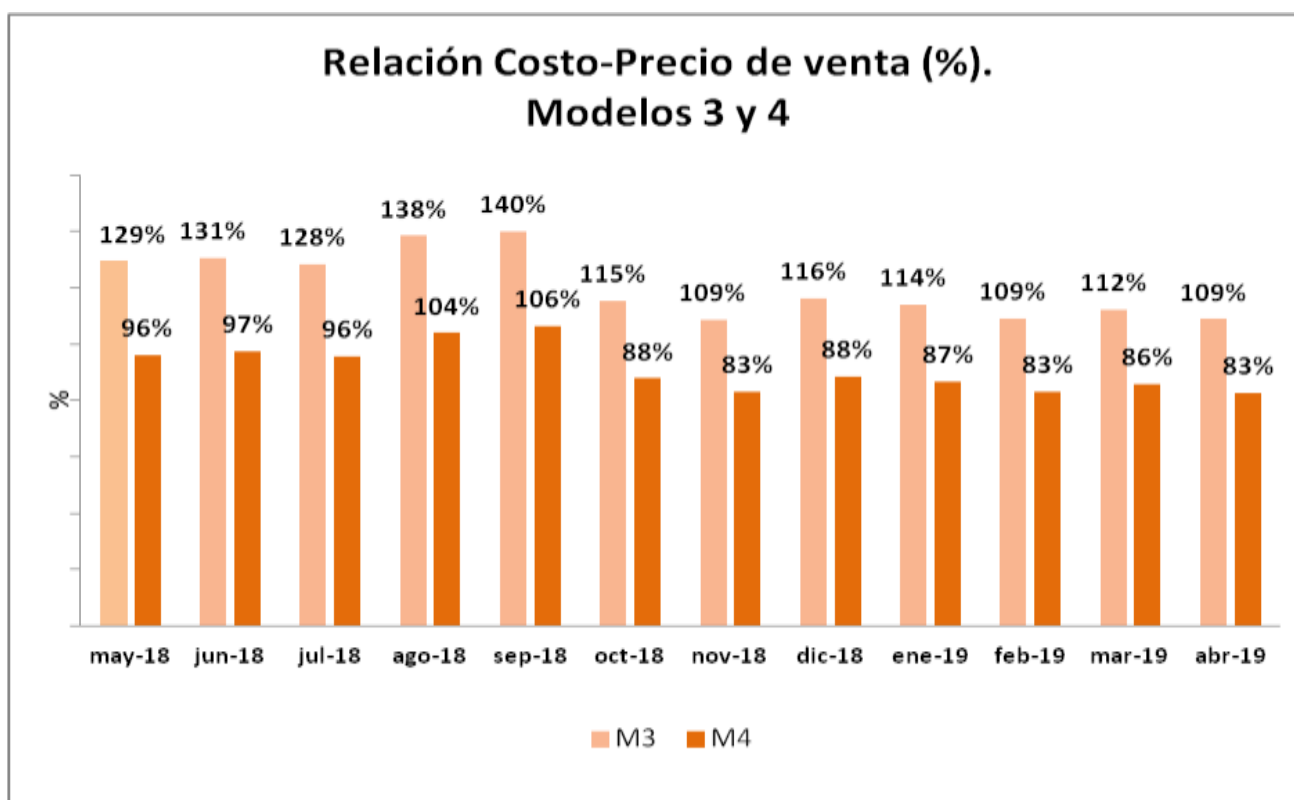
	may-18	jun-18	jul-18	ago-18	sep-18	oct-18	nov-18	dic-18	ene-19	feb-19	mar-19	abr-19
Ingresos venta productos y subproductos \$/mes	471.075	450.738	440.739	440.289	472.787	476.934	487.146	498.654	507.191	520.908	514.807	522.615
Gastos de alimentación \$/mes	316.059	298.874	287.700	297.938	329.848	272.433	259.313	294.311	295.194	285.435	289.053	283.098
Gastos sanidad e higiene \$/mes	24.889	26.028	24.858	31.216	34.579	30.274	29.466	29.440	29.090	29.507	28.574	27.448
Gastos mano de obra \$/mes	23.182	22.038	21.533	24.543	23.641	21.575	21.000	20.981	21.574	21.454	20.776	19.958
Gastos asesoramiento \$/mes	6.884	6.587	6.441	6.434	6.909	6.970	7.119	7.287	7.412	7.613	7.523	7.638
Gastos de estructura \$/mes	38.848	41.251	38.942	46.904	51.586	42.428	43.169	42.994	41.571	43.200	46.186	45.994
Gastos comercialización \$/mes	4.670	4.468	4.369	4.365	4.687	4.728	4.829	4.943	5.028	5.164	5.103	5.181
Otros gastos \$/mes *	27.577	29.398	27.752	33.426	36.763	30.237	30.765	30.640	29.625	30.787	32.915	32.778
Amortizaciones de bienes durables \$/mes	10.363	10.911	10.329	12.271	13.474	11.248	11.447	11.426	11.095	11.518	12.236	12.203
Costo total \$/mes	452.472	439.556	421.923	457.095	501.487	419.892	407.109	442.023	440.589	434.678	442.366	434.298
Costo de producción del capón \$/kg	41,01	40,46	38,82	42,14	46,25	38,55	37,32	40,59	40,43	39,85	40,59	39,81
Precio de venta capón \$/Kg	42,70	41,51	40,59	40,55	43,55	43,93	44,87	45,93	46,71	47,98	47,42	48,13
Rendimiento equilibrio kg capón/madre/año***	3.223	2.990	2.802	2.941	2.895	2.094	1.932	2.051	1.985	1.894	1.890	1.754
Beneficio económico \$/mes	18.603	11.182	18.815	-16.806	-28.700	57.042	80.037	56.631	66.602	86.230	72.441	88.317
Capital Invertido propio sin tierra \$	7.079.592	7.034.545	6.737.926	7.449.476	8.156.782	6.969.181	6.910.583	7.247.191	7.182.925	7.238.514	7.442.002	7.375.691
Rentabilidad mensual del capital invertido %**	0,40%	0,23%	0,39%	-0,30%	-0,45%	0,92%	1,27%	0,85%	1,00%	1,28%	1,01%	1,20%

* **Otros gastos:** incluye el gasto en insumos para inseminación artificial y rollos para cama en parideras.

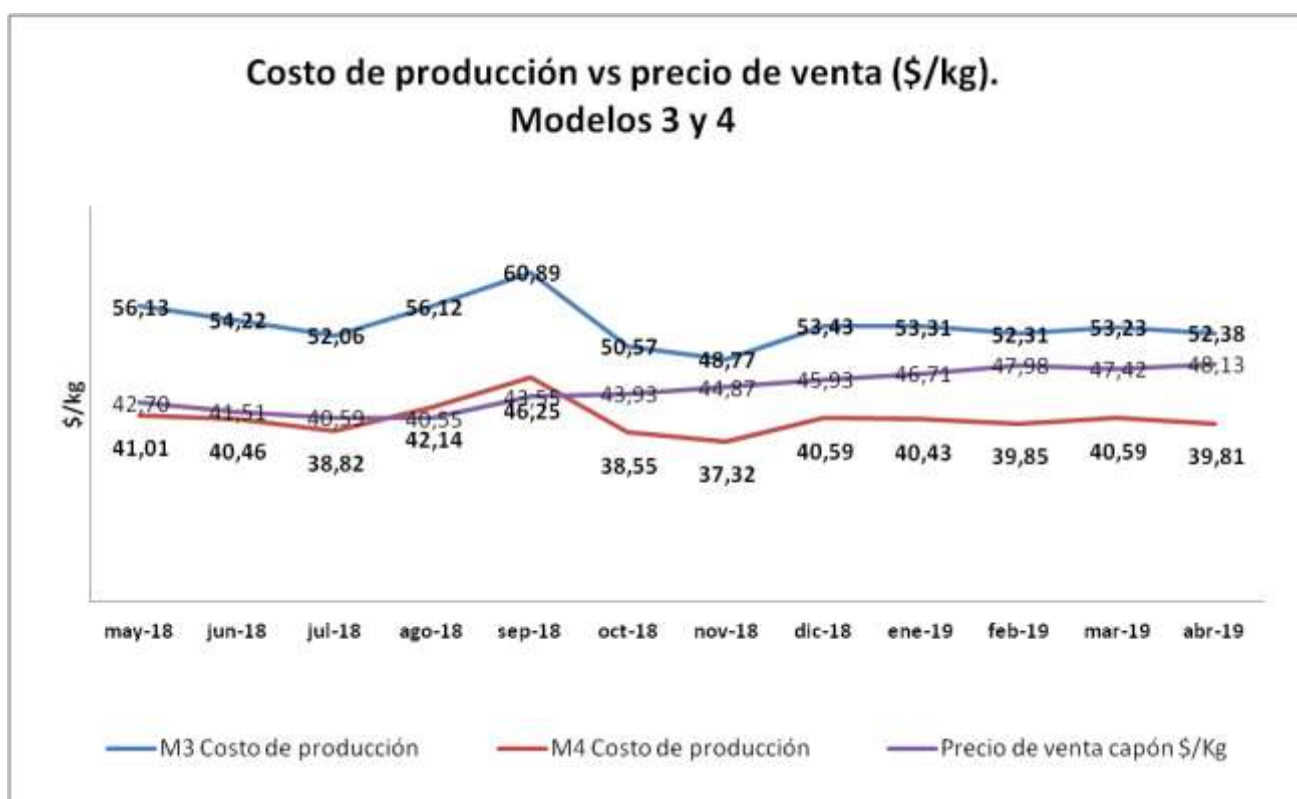
****Rentabilidad:** eficiencia económica en el uso de capitales propios, excluyendo la tierra por parte de la actividad bajo estudio.

*****Rendimiento de equilibrio:** producción anual en kilogramos por madre que se necesita vender para cubrir los costos.



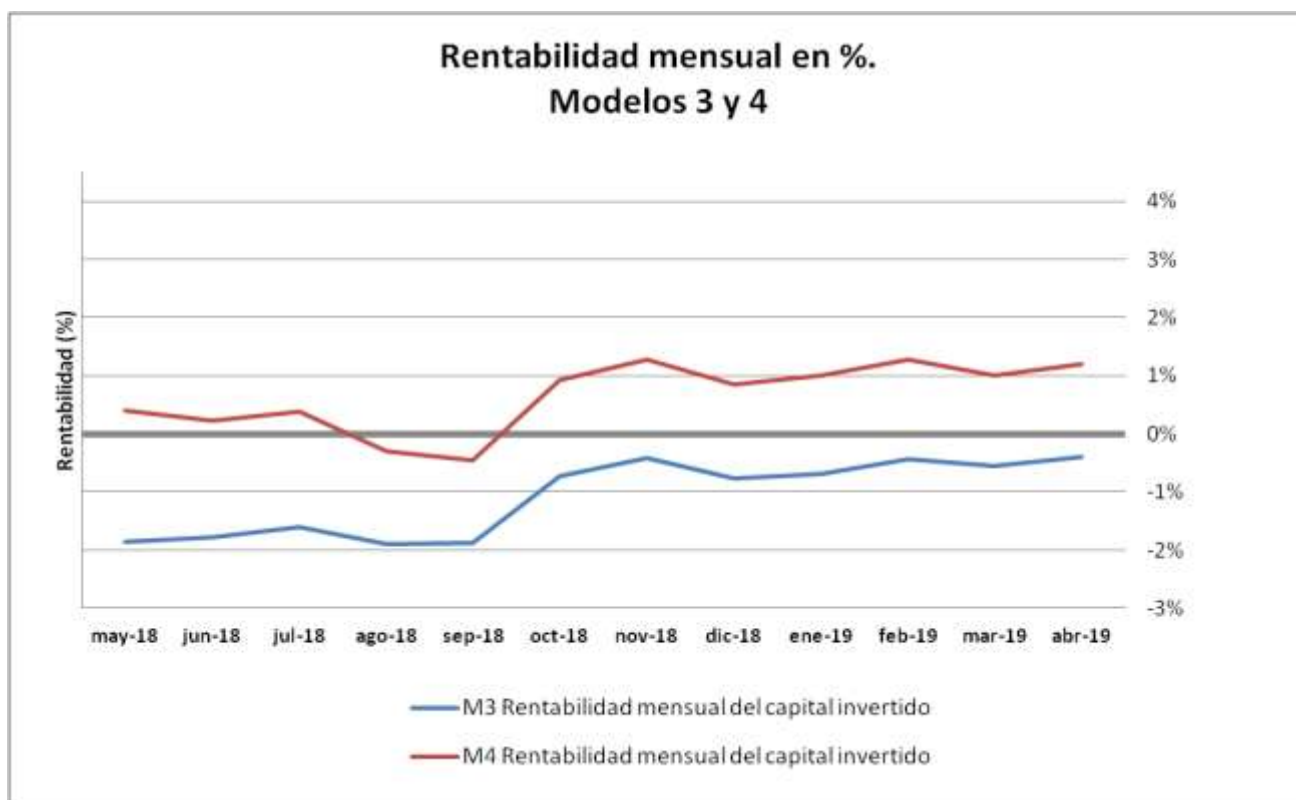


Fuente: elaboración propia.

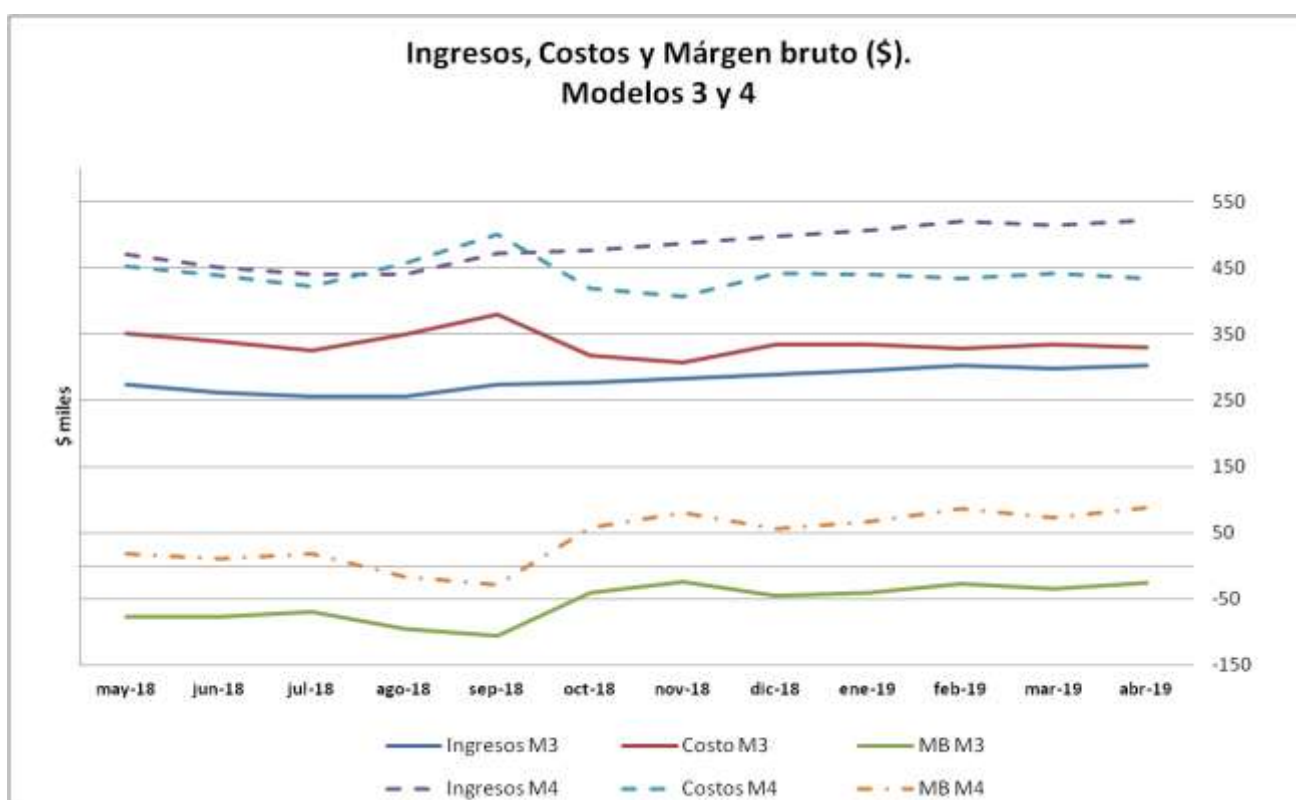


Fuente: elaboración propia.





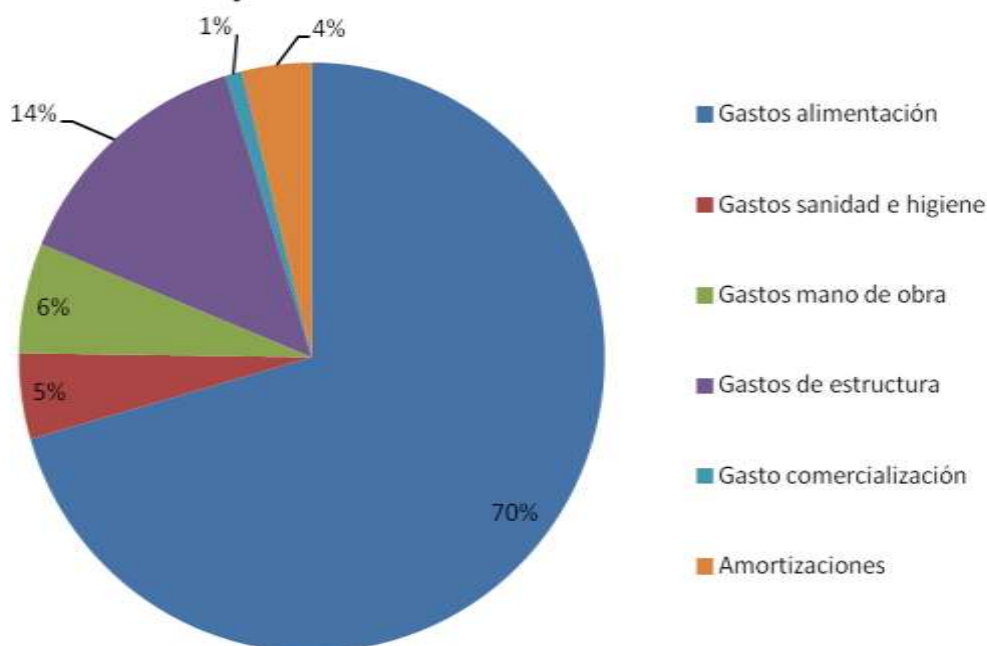
Fuente: elaboración propia.



Fuente: elaboración propia.

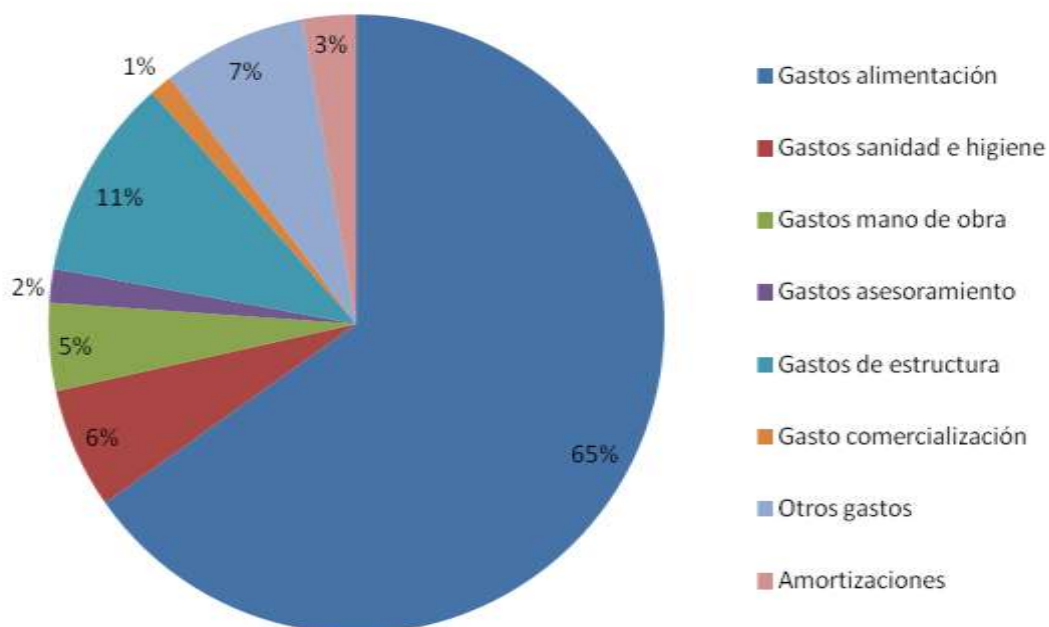


Composición del costo. Modelo 3



Fuente: elaboración propia.

Composición de costo. Modelo 4



Fuente: elaboración propia.



Modelo 5: Producción de lechones con 10 madres sin asistencia técnica, uso de alimentos alternativos.

Descripción

Sistema de producción de lechones al aire libre, con parideras precarias fijas, gestación a la intemperie, sin asistencia técnica, alimentación con productos alimenticios varios (restos de industrias de alimentos, como ser galletitas, pan, alfajores, etc.), servicio natural continuo, reposición interna, venta de lechones a los 16 kg. El valor del alimento está compuesto por el costo que implica acarrearlo hasta el establecimiento.

Datos físicos

N° padrillos	1
N° madres	10
Reposición hembras % anual	10
Peso venta reproductores descarte kg/cabeza	250
Mortandad reproductores cabezas/año	1
Partos/madre/año	1,26
Lechones nacidos vivos/parto	10
Mortandad lechones en lactancia %	30
Duración de la lactancia en días	45
Cantidad lechones vendidos cabezas/madre/año	7
Peso venta lechón faenado kg/cabeza	16
Consumo alimento reproductores kg/día	3,5

Datos económicos

Valor actual de instalaciones usadas en dólar	1.335
Valor de mercado de máquinas y herramientas usadas en dólar	1.335
Valor a nuevo reproductores expresado en kg capón/cabeza	137
Valor venta kg lechón expresado en kg capón	4,12
Valor kg descarte expresado en kg capón	0,70
Precio promedio ponderado alimento reproductores en kg maíz	0,035
Gasto de estructura mensual en dólar	47



Resultados económicos a valores constantes mes de marzo

	may-18	jun-18	jul-18	ago-18	sep-18	oct-18	nov-18	dic-18	ene-19	feb-19	mar-19	abr-19
Ingresos venta productos y subproductos \$/mes	13.737	13.144	12.852	12.839	13.787	13.908	14.205	14.541	14.790	15.190	15.012	15.240
Gastos de alimentación \$/mes	213	206	206	214	229	226	228	235	231	230	233	234
Gastos sanidad e higiene \$/mes	91	96	91	115	127	111	108	108	107	108	105	101
Gastos de estructura \$/mes	4.762	5.057	4.774	5.750	6.324	5.201	5.292	5.270	5.096	5.296	5.662	5.638
Amortizaciones de bienes durables \$/mes	459	489	461	500	550	449	456	454	438	455	488	486
Costo total \$/mes	5.526	5.847	5.533	6.577	7.230	5.987	6.084	6.068	5.871	6.089	6.487	6.459
Costo de producción lechón \$/kg	60,06	63,56	60,14	71,49	78,58	65,07	66,14	65,95	63,82	66,18	70,52	70,21
Precio de venta lechón \$/kg	149,31	142,87	139,70	139,55	149,86	151,17	154,41	158,05	160,76	165,11	163,17	165,65
Rendimiento equilibrio kg lechón/madre/año**	68	71	66	75	74	53	52	50	47	48	50	47
Beneficio económico \$/mes	8.211	7.296	7.320	6.262	6.557	7.921	8.121	8.473	8.919	9.101	8.525	8.781
Capital Invertido propio sin tierra \$	194.232	199.639	190.537	204.860	223.783	195.852	199.475	200.483	197.155	203.994	212.440	212.852
Rentabilidad mensual del capital invertido %*	6,43%	5,28%	5,31%	4,08%	3,77%	4,55%	4,46%	4,62%	4,89%	4,80%	4,18%	4,13%

***Rentabilidad:** eficiencia económica en el uso de capitales propios, excluyendo la tierra por parte de la actividad bajo estudio.

****Rendimiento de equilibrio:** producción anual en kilogramos por madre que se necesita vender para cubrir los costos.



Modelo 6: Producción de lechones con 10 madres con asistencia técnica, uso de alimentos alternativos.

Descripción

Sistema de producción de lechones al aire libre con uso de instalaciones móviles* para el engorde hasta los 16 kg, con parideras precarias fijas, gestación a la intemperie, con asistencia técnica y pertenencia a algún tipo de organización o programa (CRII, PROFAM, Asociaciones, Cooperativas, organizaciones, etc.), alimentación con productos alimenticios varios (restos de industrias de alimentos, como ser galletitas, pan, alfajores, etc.) como fuente energética, balanceada con expeller de soja y premezcla, servicio natural continuo, reposición interna.

* Instalaciones móviles propuestas por el IPAF

(<http://www.ciap.org.ar/ciap/Sitio/Archivos/Paso%20a%20paso%20Sist%20de%20instalaciones%20para%20Ocria%20familiar%20porcina.pdf>)

Datos físicos

N° padrillos	1
N° madres	10
Reposición hembras % anual	20
Peso venta reproductores descarte kg/cabeza	250
Mortandad reproductores cabezas/año	0,6
Partos/madre/año	1,96
Lechones nacidos vivos/parto	12
Mortandad lechones en lactancia %	20
Duración de la lactancia en días	28
Cantidad lechones vendidos cabezas/madre/año	16
Peso venta lechón faenado kg/cabeza	16
Consumo alimento reproductores kg/día	3,4

Datos económicos

Valor actual de instalaciones usadas en dólar	2.308
Valor de mercado de máquinas y herramientas usadas en dólar	1.335
Valor a nuevo reproductores expresado en kg capón/cabeza	137
Valor venta kg lechón expresado en kg capón	4,12
Valor kg descarte expresado en kg capón	0,70
Precio promedio ponderado alimento reproductores en kg maíz	1,07
Gasto de estructura mensual en dólar	47



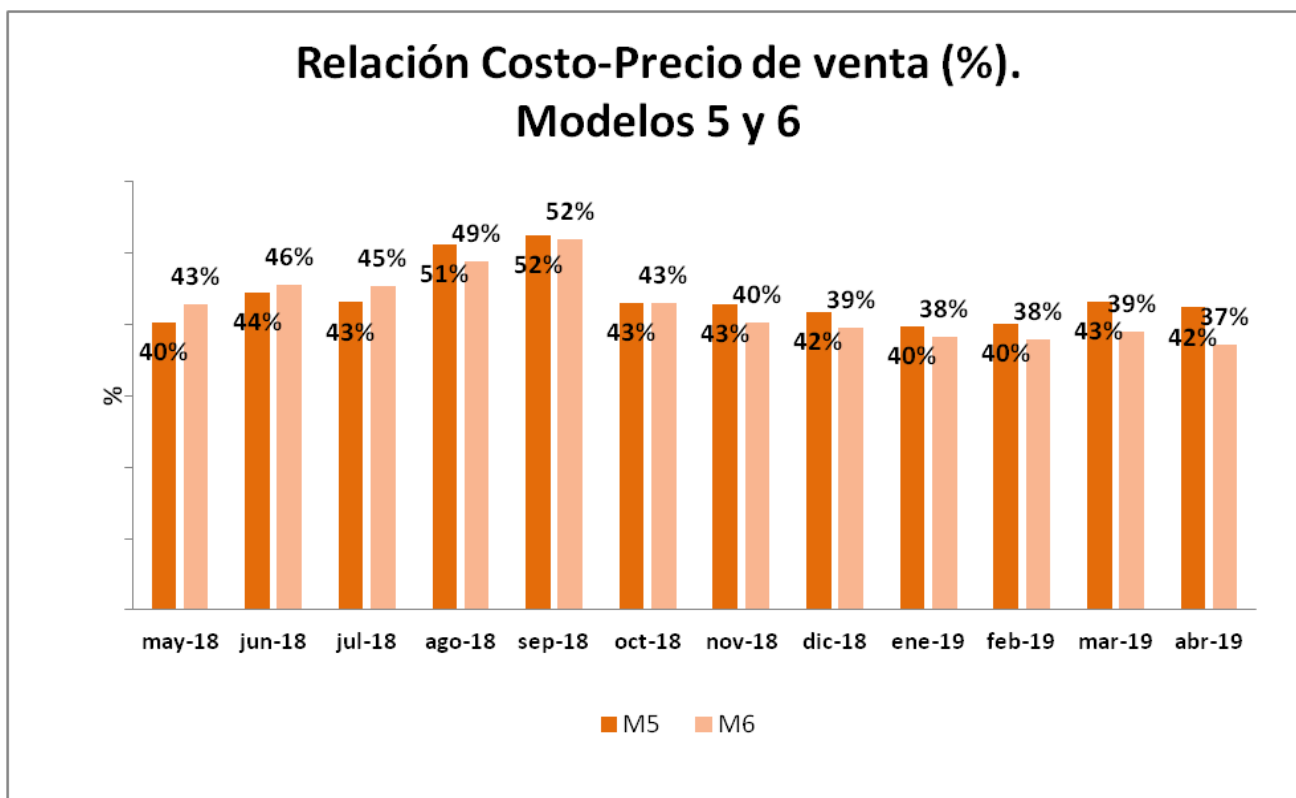
Resultados económicos a valores constantes mes de marzo

	may-18	jun-18	jul-18	ago-18	sep-18	oct-18	nov-18	dic-18	ene-19	feb-19	mar-19	abr-19
Ingresos venta productos y subproductos \$/mes	32.890	31.470	30.772	30.741	33.010	33.299	34.012	34.816	35.412	36.370	35.944	36.489
Gastos de alimentación \$/mes	9.423	9.268	9.177	9.058	10.578	9.107	8.448	8.565	8.607	8.602	8.423	8.010
Gastos sanidad e higiene \$/mes	91	96	91	115	127	111	108	108	107	108	105	101
Gastos de estructura \$/mes	4.762	5.057	4.774	5.750	6.324	5.201	5.292	5.270	5.096	5.296	5.662	5.638
Amortizaciones de bienes durables \$/mes	411	462	428	563	625	468	476	467	438	459	512	505
Costo total \$/mes	14.688	14.882	14.471	15.485	17.653	14.887	14.324	14.410	14.248	14.465	14.702	14.254
Costo de producción lechón \$/kg	63,99	65,11	63,28	68,04	77,87	64,86	62,12	62,40	61,56	62,43	63,60	61,42
Precio de venta lechón \$/kg	149,31	142,87	139,70	139,55	149,86	151,17	154,41	158,05	160,76	165,11	163,17	165,65
Rendimiento equilibrio kg lechón/madre/año**	167	169	160	167	171	124	113	111	106	104	104	95
Beneficio económico \$/mes	18.203	16.588	16.302	15.256	15.357	18.412	19.689	20.406	21.164	21.905	21.242	22.235
Capital Invertido propio sin tierra \$	280.882	287.546	275.902	309.051	341.940	295.129	295.812	297.244	292.561	301.243	312.061	309.878
Rentabilidad mensual del capital invertido %*	9,86%	8,34%	8,16%	6,59%	5,77%	7,02%	7,29%	7,51%	7,82%	7,82%	7,09%	7,18%

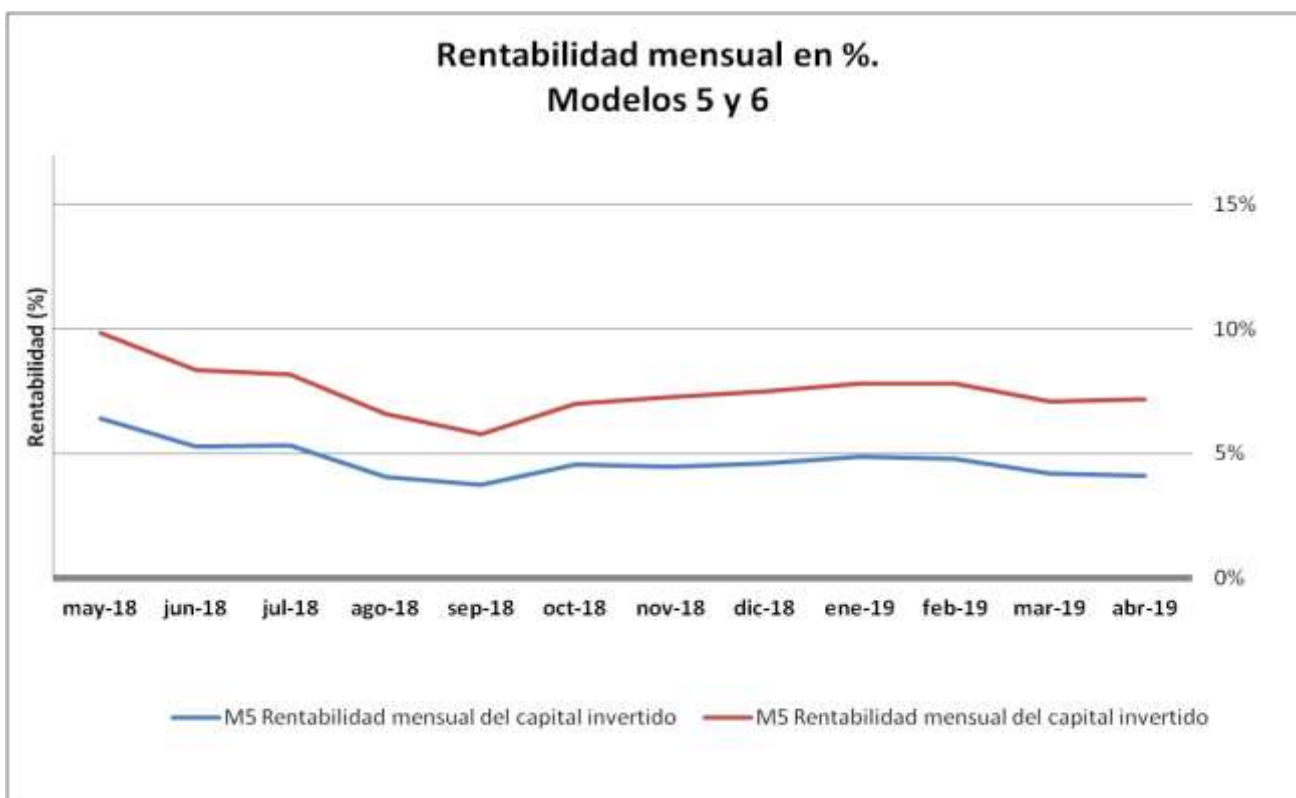
***Rentabilidad:** eficiencia económica en el uso de capitales propios, excluyendo la tierra por parte de la actividad bajo estudio.

****Rendimiento de equilibrio:** producción anual en kilogramos por madre que se necesita vender para cubrir los costos.





Fuente: elaboración propia.



Fuente: elaboración propia.



Costo de producción vs precio de venta (\$/kg). Modelos 5 y 6



Fuente: elaboración propia.

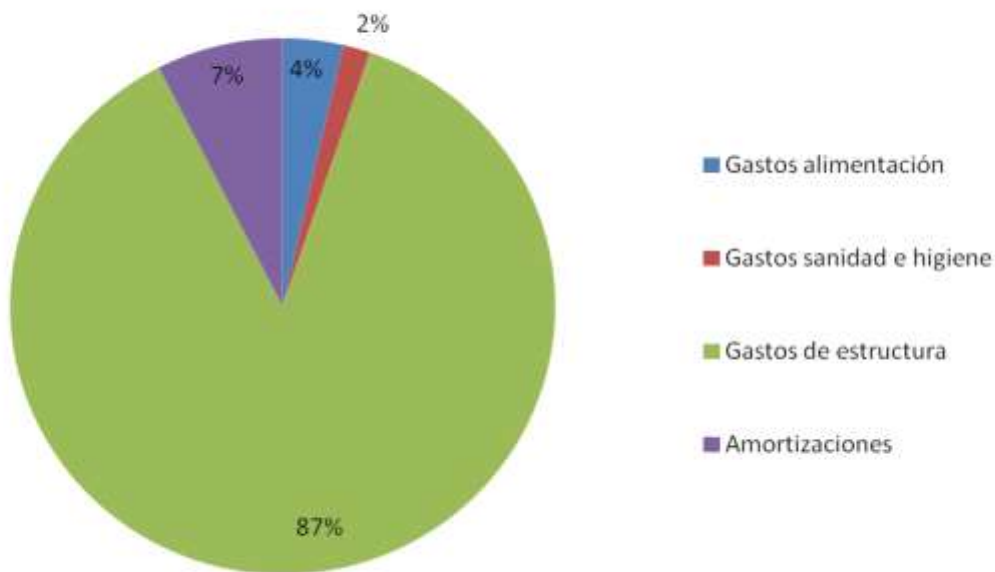
Costo de producción vs precio de venta (\$/kg). Modelos 5 y 6



Fuente: elaboración propia.

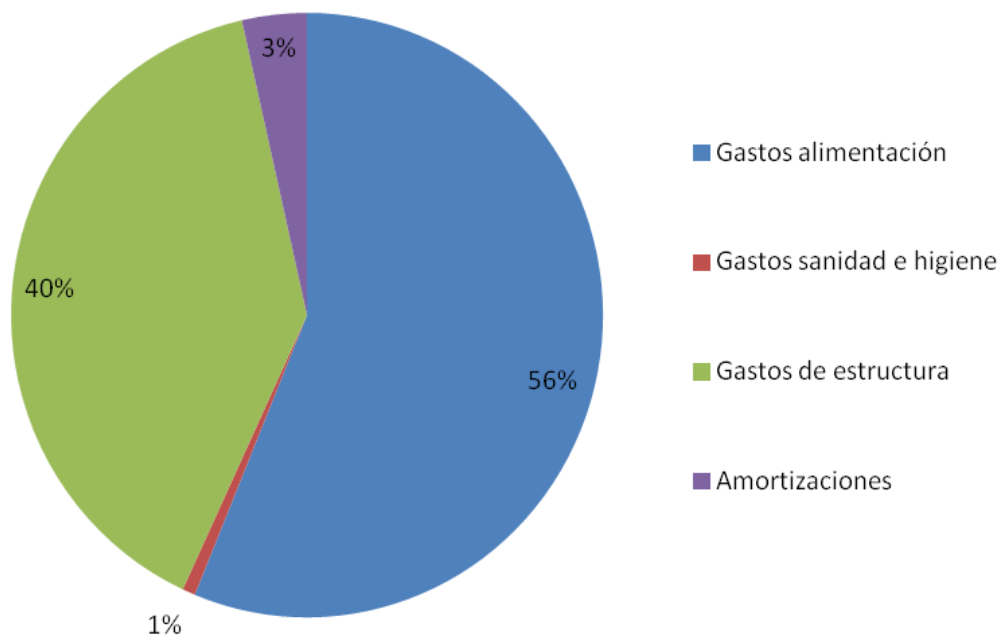


Composición del costo. Modelo 5



Fuente: elaboración propia.

Composición del costo. Modelo 6



Fuente: elaboración propia.

